

報道関係者各位

ENEN 株式会社

関西初常設店！D2C 家具ブランド「ENEN 大阪店」7月12日(金)グランドオープン 「オリジナルのミニチュア家具を使ったVR 3Dシミュレーター」「計300種の商品カードのクリッピングウォール」 「モジュラー家具組み合わせ体験」など体験型コンテンツが充実

生活スタイルが変わっても、長く使い続けたいくなるモジュラー家具(※)を展開するD2C家具ブランドのENEN株式会社(本社:大阪府大阪市中央区、代表取締役社長:大西 寛)は2024年7月12日(金)、大阪市中央区のせんば心斎橋筋商店街内に、関西初常設店となるショールーム型リアル店舗「ENEN 大阪店」をオープンします。7月12日(金)～15日(月祝)には、オープン記念キャンペーンとして、ENENの家具が当たる抽選会や、ご来店・ご購入での先着順プレゼントをご用意しています。

■オープンに先立ち、7月11日(木)に、「メディア内覧会」を実施します。

メディア内覧会のお申込みはこちら: <https://forms.office.com/r/dwvpz87GpC>

■ENEN オンラインストア: <https://enen-interior.com>

※ 天板や脚など素材を選んで、パーツを組み合わせ作り上げていく家具を指す。建築材料・什器・家具などの規格化された組立てユニットであるモジュールに由来。



ENEN 大阪店 ファサードパース(イメージ)



ENEN 大阪店 内装パース(イメージ)

リリースのポイント／「ENEN 大阪店」特徴

- ① 関西一円からアクセス良好な「せんば心斎橋筋商店街」に、フロア面積約250㎡を有する関西初の常設店
- ② 「モジュラー家具って何？」をテーマとした、
ENENオリジナルのモジュラー家具「KUUM(クーム)」シリーズの多様な体験ゾーン
- ③ 立地特性を生かして、シーズナルアイテム・食品・リアルグリーンなど雑貨カテゴリーを拡充
- ④ 法人顧客ニーズにお応えし、デスク・キャビネット開発を開始し、オフィスエリアをショールーム化(2024年秋以降オープン予定)

<報道関係者のお問い合わせ先>

株式会社大西 経営企画部広報チーム(ENEN 広報) 高橋
TEL:070-6687-0107 E-mail:c.takahashi@onisi.jp

【ENEN 大阪店グランドオープンの概要】

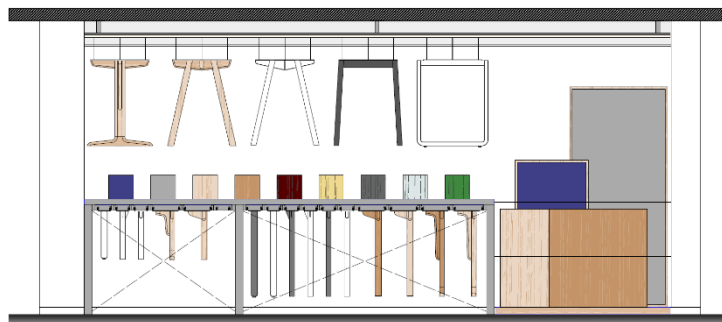
① 大阪・船場のターミナルである大阪メトロ「本町駅」から至近の「せんば心齋橋筋商店街」に、フロア面積約 250 ㎡を有する関西初常設店

2023 年 5 月にオープンした「ENEN 自由が丘店(東京都目黒区)」に続く 2 番目となる今回の出店。家具ブランド店舗では珍しい、地域から親しまれる商店街に面した立地を強みに、自由が丘店の約 2 倍となる約 250 ㎡(約 75 坪)ワンフロアでオープンします。2023 年 4 月の販売開始以降、家具ブランド激戦地である自由が丘エリアでの実績や経験を活かして、創業の地である船場に凱旋します。

② 「モジュラー家具って何?」—— ENEN を代表するオリジナルのモジュラー家具「KUUM」の多様な体験ゾーン

▶“見て、触れて、組み合わせてみる。”モジュラー家具体験

「KUUM(クーム)」シリーズは、豊富な素材、形状やカラーバリエーションから選ぶことができ、生活スタイルの変化・商品の経年劣化にともなうパーツの交換やメンテナンス、修理のしやすさを考慮し設計しており、長くお使いいただけることが特徴です。どのパーツの選択や交換が可能なのか、細部に宿ったコンセプトやモジュラー家具の特徴を、“見て、触れて、組み合わせてみる。”構成で分かりやすく紹介。モジュラー家具特有の家具体験を提供します。



KUUM テーブルの展示壁面(イメージ図面)
※モジュールを分解して展示します。
設計の仕組みや裏側の品質をご覧いただけます。

▶お客様自らがクリエイターとなって、気軽に家具選びを楽しむ体験コンテンツ

ENEN が提案する 4 つのテイスト(Natural・Nordic Mix・Steel&Material・Modern)やシーン別の展示コーナーに加え、1/12 サイズの ENEN オリジナルミニチュア家具を使い VR 連動の 3D シミュレーターや AR カメラ、バリエーションの豊富さを体感していただける計 300 種の商品カードのクリッピングウォールといった、多様なアプローチで ENEN の世界に触れていただける店舗となっています。



ミニチュア家具を使った VR 連動の 3D シミュレーター
※写真は、自由が丘店



計 300 種の商品カードウォール
※写真は、自由が丘店

③ 立地特性を生かした、シーズナルアイテム、食品、リアルグリーンなど新しい雑貨カテゴリーを展開

「ENEN 大阪店」は、「せんば心齋橋筋商店街」に位置することから、通勤者や旅行者による人流が多いことが最大の特徴です。そこで、日々の暮らしに寄り添うシーズナル雑貨・食品やリアルグリーン、お土産・ギフト需要にも適した ENEN ティストの雑貨など、家具以外の商品カテゴリーを新たに展開します。

▼商品一例



【and/or】グラノーラ
640 円(税込)



【A'bake】クッキー缶
1,944 円(税込)



【joselle skin&mind】
SECRET HONEY SOAP
2,420 円(税込)



【TNEO x INOUE TOY FIREWORKS】
BLACK POWDER BEACH
花火 990 円(税込)

④ 法人顧客ニーズにお応えし、デスク・キャビネット開発を開始し、オフィシアのショールーム化

家庭用家具としてブランドを立ち上げ、商品の企画製造販売を推進していますが、カラーバリエーションの豊富さなどデザイン性に評価をいただき、販売開始後約 1 年で、オフィスや商業空間など多様なシーンでの引き合いをいただいています。そこで、住宅用家具という軸は変えぬまま、ワークユースにも適した商品の展開も開始します。

大阪店内では、ENEN の社員が実際に働く、ENEN 家具で構成されたオフィスゾーンを設け、法人のお客様対象に事前予約制でご覧いただけるショールーム化をはかります。オフィスゾーンの利用開始は、2024 年秋以降を予定しています。

当社は、約 50 年に渡る店舗什器開発事業で培ったノウハウを活かしながらオリジナル商品を開発し、手頃な価格で上質かつ持続可能なサイクルに貢献する商品の提供をお約束します。そして、デジタル技術とリアルの場も活用し、「気軽に家具を楽しむライフスタイルを創造する」のビジョンの実現に努めてまいります。

【メディア内覧会 ご案内】

7 月 12 日(金)のグランドオープンに先立ち、メディアの皆さまに、店内を自由にご覧いただける内覧会および店内コンテンツの体験会を実施します。

◆日時:7 月 11 日(木)11:00~12:30

◆場所:ENEN 大阪店

〒541-0056 大阪府中央区久太郎町 3-4-20

(大阪メトロ「本町」駅(御堂筋線・中央線)12 番出口 徒歩 1 分)

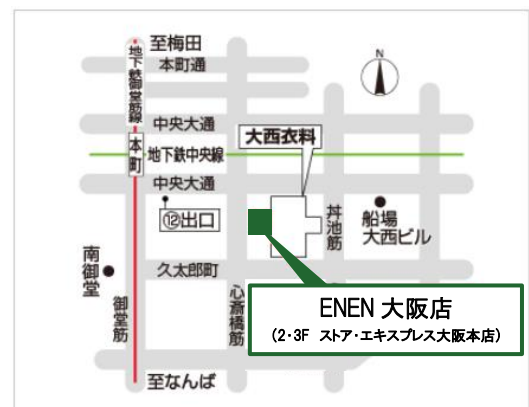
◆下記フォームよりお申込みください。

<https://forms.office.com/r/dwvpz87GpC>

<報道関係者のお問い合わせ先>

株式会社大西 経営企画部広報チーム(ENEN 広報) 高橋

TEL:070-6687-0107 E-mail:c.takahashi@onisi.jp



■「ENEN 大阪店」概要

「ENEN 大阪店」は、総合流通業を営む創業 94 年の大西グループ(※)本社に隣接する、ENEN のルーツである店舗什器備品製造販売の株式会社店研創意「ストア・エクスプレス」大阪本店 1 階を改装し、同店舗の南側に新たに入口を設置してオープンします。家具ブランドの集積地である1店舗目の自由が丘店とは異なり、家具購入意欲の高い消費者の偶発的な集客を見込みにくい一方で、着実に ENEN ブランドの認知度が増している今、関西エリアの消費者に実物を見に来ていただく上で利便性の高いエリアです。家具ブランドとしては挑戦的な立地ですが、新規事業を含めた大西グループの拠点である船場の地域活性化の一端を担う観点もあり、自由が丘店の約 2 倍の広さとなる約 250 m²(約 75 坪)とスケールアップしての出店となります。

※ 衣料品・雑貨の卸販売(大西衣料株式会社)と商業空間の創出(株式会社店研創意)を中軸として、製造から販売まで、流通業界を幅広くカバーする 7 つの事業を展開する創立 94 年目の企業グループで、当社は株式会社店研創意の子会社です。



ENEN 大阪店から、最寄りの商店街入口
(大阪メトロ「本町」駅 12 番出口より徒歩 1 分)

■会社概要

社名	ENEN 株式会社 https://enen-interior.com
所在地	〒541-0056 大阪府中央区久太郎町 3-4-12
代表者	代表取締役社長 大西 寛
設立	2022 年 10 月
事業内容	家具・インテリア製品の企画製造・販売
ショールーム (常設店)	<p>■自由が丘店: 〒152-0035 東京都目黒区自由が丘 2-10-14 (東横線・大井町線 自由が丘駅 徒歩 3 分) 営業時間 [6 月末まで]11:00~20:00 (定休日 水曜日、不定休) [7/1(月)以降]月~金 11:00~19:00 土日 11:00~20:00 (定休日 水曜日、不定休)</p> <p>■大阪店: 〒541-0056 大阪府中央区久太郎町 3-4-20 (大阪メトロ「本町」駅(御堂筋線・中央線)12 番出口 徒歩 1 分) 営業時間 11:00~19:00 (定休日 不定休)</p>

< 報道関係者のお問い合わせ先 >

株式会社大西 経営企画部広報チーム(ENEN 広報) 高橋
TEL:070-6687-0107 E-mail:c.takahashi@onisi.jp

<添付資料>

■「ENEN(エネン)」について

ブランドビジョン「気軽に家具を楽しむライフスタイルを創造する」のもと、約 50 年にわたる店舗什器開発事業※で培ったノウハウを活かし、スマートな生活を実現する機能性と、生活スタイルの変化にともなう様々なタイミングで導入しやすい普遍性のあるデザインを追求しています。既にお使いの家具にも馴染むよう、シンプルでありながら、それでいて、どこか存在感もあるデザインやカラーバリエーションを採用しています。

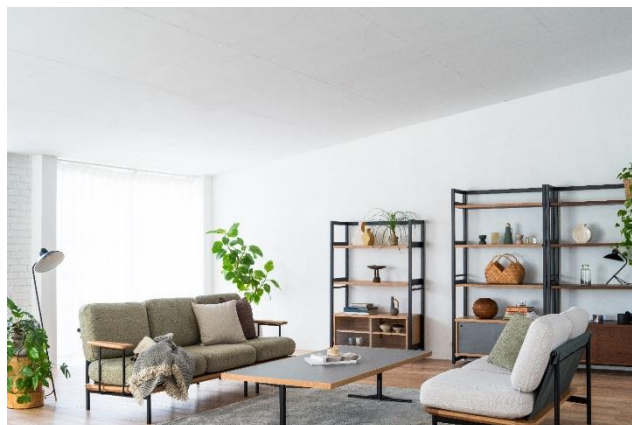
XR 技術を導入し、お客様がクリエイターとなり、気軽に楽しい家具選びや購入体験の提供を目指し、オンラインストアと、“見て、触れて、体験する”ショールーム型リアル店舗を東京・自由が丘(1号店)にて展開しています。

また、可能な限り環境負荷の少ない素材と生産方法を採用し、持続可能なサイクルの実現に向け努めています。今後は、不要になった家具の引き取り後の再生・再販売サイクルの構築にも取り組んでまいります。

※ ENEN 株式会社は、店舗設計施工および店舗什器製造販売大手の株式会社店研創意の新規事業として発足後、2022 年 10 月に設立しました。

[オンラインストア] <https://enen-interior.com> [Instagram] https://www.instagram.com/enen_interior/

[Pinterest] https://www.pinterest.jp/enen_interior/ [YouTube] <https://www.youtube.com/@ENENJP>



■「ENEN」を代表するオリジナルのモジュラー家具「KUUM(クーム)」シリーズについて

「KUUM」は、「ENEN」の想いやブランドコンセプトを体現するオリジナルのモジュラー家具※です。

価格の二極化が進む家具業界において、「買い替えた方が安い」ことに合理性を感じ、生活スタイルの変化で買い替える選択肢が一般的です。一方で、持続可能な社会の実現に向けて、「使い捨て社会」から「循環型社会」への転換が求められています。そこで、当社は、「環境に優しく、手頃な価格で、ライフスタイルに合わせて長く使い続ける家具」の提供を目指して、「KUUM」を開発しました。

豊富な素材と形状からライフスタイルに合わせて組み合わせることができ、スマートな生活を実現する機能性、長く使い続けられる耐久性、お使いの家具とも馴染む普遍的なデザイン、商品の経年劣化に伴うメンテナンスや修理のしやすさが特徴です。カテゴリーは、チェア、テーブル、ソファ、シェルフを展開し、順次広げていく予定です。

2023 年 3 月に「Makuake」で実施した「KUUM チェア」プロジェクトでは、目標金額の 220%超を達成しました。

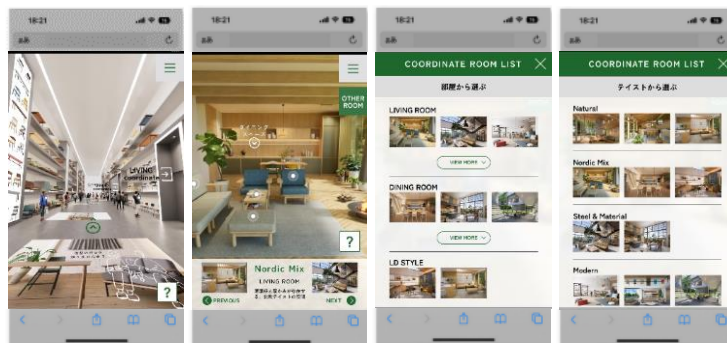
※ 天板や脚など素材を選んで、パーツを組み合わせて作り上げていく家具を指す。建築材料・什器・家具などの規格化された組立てユニットであるモジュールに由来。



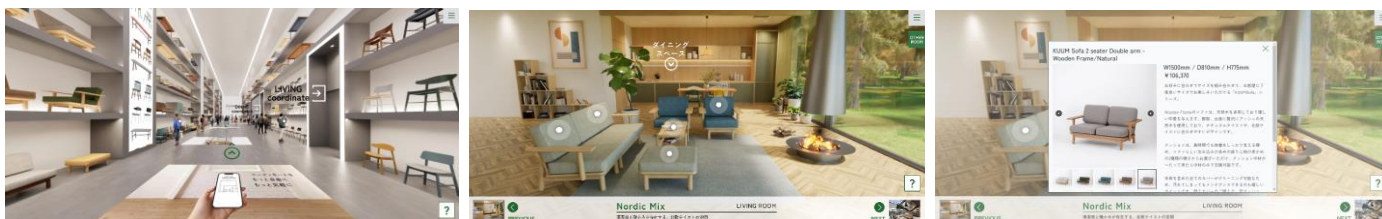
■ENEN バーチャルストアについて <https://vrshowroom.enen-interior.com/>

ENEN の家具の特徴であるカラーや形状の組み合わせを楽しんでもらいたいという思いから、ENEN の家具コーディネート提案をテーマとしたバーチャルストアを、2024 年 2 月にオープンしました。

180° と 360° の 2 種類のパンoramaで、リビングルーム、ダイニングルーム、LD スタイルのシーン別と、ENEN が提案する 4 つのテイスト「Nordic mix」「Steel and Material」「Modern」「Natural」から、ルームコーディネートを選択することができます。現在、16 コーディネートを展開しており、順次追加します。



バーチャルストア スマートフォン画面例



バーチャルストア PC 画面例

■「ENEN 自由が丘」について

ショールーム型リアル店舗の1号店として 2023 年 5 月 20 日、東京・自由が丘にオープン。ENEN オリジナルのモジュラー家具「KUUM」シリーズの組み合わせ体験をはじめ、商品カタログを兼ねたカードクリッピング、ENEN オリジナルミニチュア家具での 3D シミュレーション、大型 LED ビジョンによる実寸大 3D 家具表示など、体験型コンテンツが特徴の店舗です。お客様の日々の暮らしがより一層素敵になるよう、衣・食・住の様々な切り口で生活に関連するワークショップイベントも、オープン以降毎月、開催しています。



〒152-0035 東京都目黒区自由が丘 2-10-14 (東横線・大井町線 自由が丘駅 徒歩 3 分)

営業時間 [6 月末まで]11:00~20:00 (定休日 水曜日、不定休)

[7/1(月)以降]月~金 11:00~19:00 土日 11:00~20:00 (定休日 水曜日、不定休)